

Pasta pielęgnacyjna WOCA

pielęgnacja lub renowacja



- Do pielęgnacji wszelkich olejowanych podłóg drewnianych
- Proste nanoszenia zarówno ręcznie jak i maszynowo
- Nadaje się do zabawek dla dzieci
- Zalecany od strony biologii zamieszkania

Produkt info

Opakowanie: Tubka 400 ml

Wydajność: 60–80 m² z tubki.

Podłogi olejowane UV do 120 m² z tubki.

Dostępna: naturalna i biała



Zastosowanie

Pasta pielęgnacyjna jest dostępna w bardzo poręcznej tubie. Jej konsystencja ułatwia nanoszenie.

Pasta jest przeznaczona do pielęgnacji i konserwacji podłóg olejowanych. Szczególnie nadaje się do pierwszej konserwacji podłóg fabrycznie olejowanych olejami UV.

Pasta w kolorze naturalnym jest stosowana do ciemnych gatunków drewna, zaś biała do podłóg olejowanych na białą.

Rezultat

Pasta nadaje powierzchni wysoką odporność na brud i wodę, podkreślając zarazem naturalny układ słoju.

Obróbka

Nanoszenie i wcieranie ręcznie za pomocą białej wkładki lub maszynowo polerką.

Obróbka dodatkowa

Nie jest wymagana.

Zmywanie i pielęgnacja

Zmywanie na mokro – Mydłem podłogowym.

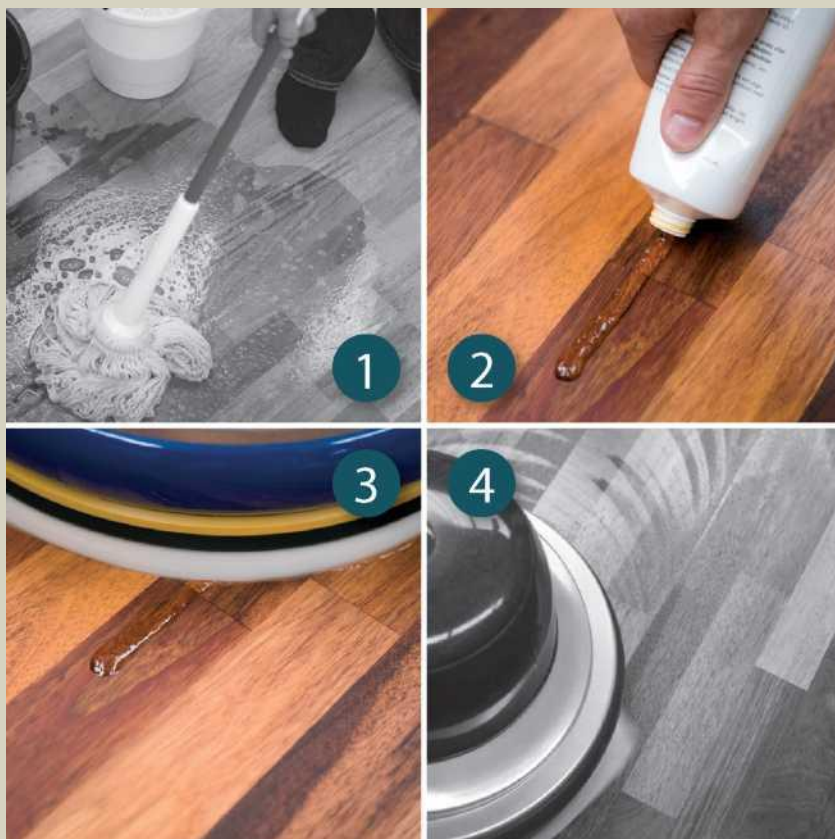
Gruntowne oczyszczanie – Intensywnym zmywaczem.

Odświeżanie – Olejem pielęgnacyjnym / Pastą pielęgnacyjną.

Tak pracuje się poprawnie

Pasta pielęgnacyjna WOCA

- pierwsza pielęgnacja lub renowacja podłóg olejowanych.



Narzędzia

Polerka lub uchwyć z wkładką w kolorze beżowym, szmata bawełniana.

Narzędzia czyścić rozcieńczalnikiem do oleju.

Wskazówka bezpieczeństwa!

Szmaty nasączone olejem i pyłem po szlifowaniu mogą ulec samozapaleniu.

Szmaty po wykorzystaniu spalić lub nasączyć wodą i przechowywać w szczelnie zamkniętym pojemniku, po czym utylizować.

Pasta pielęgnacyjna jest samoutwardzalnym olejem, stosowanym do pierwszej pielęgnacji i konserwacji olejowanych lub olejo – woskowanych powierzchni drewnianych. Zalecana do pierwszej obróbki podłóg olejowanych olejami UV.

Przed pierwszym naniesieniem pasty pielęgnacyjnej olejowaną podłogę należy wypolerować polerką jednotarczową – dotyczy to podłóg olejowanych fabrycznie. Pasta pielęgnacyjna jest stosowana do kompleksowego odnawiania podłóg olejowanych, jak też może być stosowana do napraw miejscowych.

Olejowanie można wykonywać ręcznie, natomiast w przypadku większych powierzchni należy używać polerki jednotarczowej.

1. Zmyć podłogę Intensywnym zmywaczem (125 ml z 5 l ciepłej wody) i pozostawić do wyschnięcia na przynajmniej na 8 godzin.

2. Pastę nanosić w postaci cienkiej warstwy jednorazowo na 1–2 m² podłogi za pomocą białej wkładki polerskiej lub szmaty bawełnianej.

Do dużych powierzchni należy zastosować polerkę jednotarczową.

3. Beżową lub białą wkładką intensywnie wmasowywać pastę do momentu, aż powierzchnia stanie się w pełni nasycona.

4. Na koniec wypolerować podłogę do sucha szmatką lub polerką jednotarczową. Pasta nie może pozostawać na powierzchni w postaci warstwy.

Podłoga wypolerowana maszynowo utwardza się wstępnie po ok. 4 h przy 20°C, natomiast ręcznie – dopiero po ok. 24 h. Strefy chodzenia przykryć tekturą falistą na 1 dzień (fałą do dołu). W pierwszych dniach nie wycierać podłogi na mokro i chronić przed wodą.

W przypadku małych powierzchni pastę można nanosić ręcznie, wkładką polerską. Następnie wypolerować szmatką do sucha tak, aby na powierzchni drewna nie pozostawał nadmiar pasty.

W przypadku większych powierzchni pastę nanosić i polerować polerką z brązowym padem. Polerowanie można również przeprowadzić z podłożoną pod polerkę suchą szmatką.